

## Museo de Zaragoza

El edificio central del Museo de Zaragoza, construido con motivo de la Exposición Hispano- Francesa de 1908, alberga colecciones relativas a la Antigüedad y las Bellas Artes, a través de las cuales podemos conocer la historia del territorio aragonés.

La sección de Arqueología reúne piezas desde la Prehistoria al Islam procedentes de excavaciones arqueológicas realizadas en toda la provincia. La amplia colección perteneciente al mundo romano, incluye piezas desde el siglo II a. C. hasta el Bajo Imperio Romano, cuya cultura material impregnará todo el valle del Ebro.

De la época del Alto Imperio, se exhiben algunas piezas excepcionales, como la cabeza de carneola de Augusto o un arca ferrata, procedentes de *Turiaso* (Tarazona). También variados objetos de la cultura material procedentes de los numerosos yacimientos aragoneses como *Los Bañales*, *Bílbilis*, *Bursao*, *Agón*... así como inscripciones funerarias y conmemorativas, capiteles, cerámicas de todo tipo, monedas, vidrios, restos pictóricos y notables conjuntos de mosaicos y restos escultóricos.

En el ámbito específico "*Caesar Augusta: la casa de los hispanorromanos*", el visitante recorre siete espacios conociendo en profundidad aspectos cotidianos tanto de la propia colonia *Caesar Augusta* (Zaragoza), como del territorio rural de todo el convento caesaraugustano del periodo comprendido entre los siglos I y V.

Destacan obras como el mosaico de Orfeo (*Caesar Augusta*) (s. II); el *triclinio* de la Calle Añón (*Caesar Augusta*) (2ª mitad s. I); as de Calígula con sacerdote y yunta de bueyes (s. I); mosaico de villa *Fortunatus* (3er cuarto s. IV); o la escultura de Démeter-Ceres procedente de la villa de la Malena (Azuara) (siglo IV).

### CÓMO LLEGAR

Museo de Zaragoza

Plaza de los Sitios, 6 (Zaragoza) Tel. 976 225 682 – 976 222 181

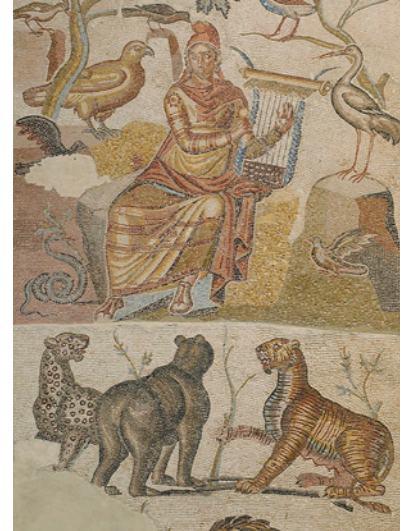
### MÁS INFORMACIÓN

La colección del museo se divide en cinco secciones que ocupan edificios diferentes: Antigüedad y Bellas Artes, en la plaza de los Sitios, Cerámica y Etnología en el parque José Antonio Labordeta y el Museo de la Colonia Celsa, en Velilla de Ebro (Zaragoza).

-Horario: De martes a sábado: de 10 a 14 y de 17 a 20 h. Domingos y festivos: de 10 a 14 h.

-Gratuito

[museoza@aragon.es](mailto:museoza@aragon.es)



Mosaico de Orfeo procedente de una *domus* de *Caesar Augusta*.  
Museo de Zaragoza